



TOUT EST GRATUIT !

FÊTE DE LA SCIENCE

**du 12 au 20 novembre 2005
dans l'Archipel Guadeloupe**

UN RENDEZ-VOUS CONVIVAL
POUR LES PETITS ET LES GRANDS !



ANIMATIONS
EXPOSITIONS
CONFÉRENCES
JEUX
CADEAUX



Infoline
0590 25 09 02
www.archipel-des-sciences.org





UN RENDEZ-VOUS CONVIVAL
AVEC LA SCIENCE

LA FÊTE DE TOUTES LES SCIENCES

TOUTES LES MANIFESTATIONS
SONT GRATUITES

Venez observer, manipuler,
découvrir les sciences
et les techniques partout en
Guadeloupe

Coordination Régionale :
Délégation Régionale à la
Recherche et à la Technologie

INFOLINE
05 90 25 09 02

Site Internet
www.archipel-des-sciences.org



Manifestation nationale, organisée par le Ministère de l'Éducation, de l'Enseignement Supérieur et de la Recherche, la Fête de la Science s'enracine en Région Guadeloupe où Université, organismes de recherche, établissements scolaires, médiathèques, associations et particuliers coopèrent avec différents partenaires industriels et territoriaux afin de favoriser le rapprochement entre la science et la société.

Rendez-vous incontournable des curieux et des passionnés de sciences, **la Fête de la Science 2005** se tiendra en Guadeloupe **du 12 au 20 Novembre**.

Pendant une semaine, plus de 200 acteurs de la recherche et de la culture scientifique et technique se mobilisent pour organiser près d'une centaine de manifestations dans tout l'Archipel guadeloupéen et partager leur passion et leur savoir avec plus de 20 000 visiteurs.

Cette année, le Ministère délégué à la Recherche a défini trois thèmes phares :

- **L'hommage à deux personnalités dans le cadre de l'année mondiale de la physique : Albert Einstein** dans le cadre du centenaire de la publication de ses travaux, et **Jules Verne** à l'occasion du centenaire de sa disparition ;
- **Les énergies nouvelles et renouvelables**, enjeux majeurs des prochaines décennies ;
- **La collaboration avec le Comité d'organisation de la manifestation « Lire en Fête ».**

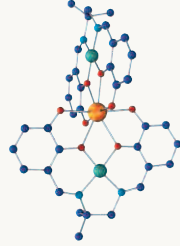
ÉVÉNEMENTS 2005 DE LA RÉGION GUADELOUPE

La coordination régionale abordera plus particulièrement les thèmes suivants :

RISQUES NATURELS

Des conférences seront données pour **le grand public** à la Cité des Métiers du Raizet (**le 19 nov. à 18h**) et **aux élèves** (déplacements dans les établissements) sur les risques naturels majeurs existant dans l'Archipel Guadeloupéen.

Invité d'honneur : M. Pascal Bernard de l'Institut de Physique du Globe de Paris, sismologue.



RISQUES TECHNOLOGIQUES

Des conférences seront organisées pour **le grand public** à la Cité des Métiers du Raizet (**le 15 nov. à 18 h**), **un public de professionnels (le 16 nov. 18h)** et **les élèves** (déplacements dans les établissements) sur le thème des risques technologiques en partenariat avec la SARA, EDF Guadeloupe, GMA, SIGL.

Invité d'honneur : M. Olivier DOLADILLE spécialiste de l'INERIS (Institut National de l'Environnement industriel et des Risques), Responsable d'Affaires Management des Risques.

SANTÉ - ENVIRONNEMENT : PESTICIDES

Des animations et des conférences seront organisées sur ce thème pour **le grand public** et **les élèves** (déplacements dans les établissements).

CONQUÊTE SPATIALE

Des conférences seront organisées pour **le grand public** à la Cité des Métiers du Raizet (**le 18 nov. à 19h**), et **les élèves** (déplacements dans les établissements, animations à la **Kermesse des sciences du Domaine de Birmingham**) sur l'épopée de la base spatiale de Kourou en partenariat avec le



CNES de Kourou et l'Université des Antilles et de la Guyane (GTSI).

Invité d'honneur : **M. Jean-Philippe ZEBUS**, chef du service communication CNES/Centre Spatial Guyanais.

TEMPS FORTS 2005

Le 12 Novembre 2005 : Inauguration officielle de la Fête de la Science 2005 au collège des Roches Gravées de Trois-Rivières par le Préfet de Région et des représentants des collectivités locales, des organismes de recherche, des entreprises,...

Le 13 novembre 2005 : Animation par la DRRT d'une journée débat sur la thème des risques naturels aux SAINTES :

PARTENAIRES :

LYCEE RIVIERES DES PERES : Dispositions constructives pour des maisons parasismiques ;

OBSERVATOIRE VOLCANOLOGIQUE ET SISMOLOGIQUE DE GUADELOUPE - IPGP :

Présentation de posters sur les risques sismiques ;

UAG LABORATOIRE GEOL : Présentation de posters sur la géologie de la Région ;

UAG LABORATOIRE LPAT : Conférences sur les cyclones .

Du 12 au 19 Novembre 2005 : «La Fête de la Science à la Médiathèque», les médiathèques de Basse-Terre, du Lamentin, du Gosier, de Marie-Galante,... accueilleront des conférences, des expositions, des films, et des animations ouvertes aux scolaires sur réservation et au grand public ;

Du 14 au 19 Novembre 2005: «La Fête de la Science à l'Ecole», décentralisée sur plus de 60 sites de l'archipel guadeloupéen y compris les îles périphériques (Désirade, Marie-Galante, Saint-Barthélemy, Saint-Martin...) destinée au public scolaire comportant des visites de lieux de sciences et techniques et des déplacements de chercheurs dans les établissements scolaires... Les réservations des scolaires sont effectuées préalablement à un standard téléphonique commun pour toutes les actions proposées par les partenaires ;

Du 14 au 18 Novembre 2005 : Le Village «Jeunes, Acteurs des

Sciences» à Sainte-Rose. Des jeunes scolaires de tout âge présenteront les résultats des projets et ateliers à caractère scientifique ou technique menés dans les établissements scolaires;

Les 17 et 18 novembre : Cinéma et Sciences : En collaboration avec le Rectorat de la Guadeloupe (DAAC) et des professionnels du monde de l'audiovisuel guadeloupéen : des ateliers démontrant le rôle des sciences et de la physique dans le 7^{ème} art seront ouverts aux scolaires sur réservation et au grand public.



Parrain de la manifestation Karim Sahai, jeune guadeloupéen ayant participé à la réalisation des effets spéciaux de la trilogie du «Seigneur des Anneaux» actuellement sur le tournage de «King Kong» réalisé par Peter Jackson.

Du 17 au 19 Novembre : Le «Village des Sciences de Marie-Galante» proposera **gratuitement** des animations aux scolaires et au grand public ;

Les 18 et 19 Novembre 2005: «Le Village des Sciences du Centre Commercial de Destreland» sera ouvert **gratuitement** à la visite des scolaires sur réservation et au grand public de **8h30 à 20h**. Une vingtaine d'exposants proposeront des animations originales ;

Le 20 Novembre 2005 : Organisation d'un rallye-découverte scientifique avec l'Association RECITAAL : des sites agro-alimentaires de la Région seront découverts au travers d'un jeu de piste.





(voir programme pages 6 à 19)

TOUTES LES MANIFESTATIONS SONT GRATUITES

Les accueils d'élèves
par les partenaires se feront
uniquement sur réservation.

Les frais de transport
des collégiens et des lycéens
peuvent être pris
en charge respectivement par
le Conseil Général et le
Conseil Régional.

Toutes les demandes doivent
être adressées à la DRRT

Tél. : 0590 38 03 56

Fax : 0590 38 03 50

Email: drdt-guadeloupe@wanadoo.fr

Renseignements et réservations
du 3 au 10 novembre 2005

inclus au :

05 90 25 09 02



ABYMES

▲ Association MEDIKAR - URLMG (Boisripeaux)

Partenaires : Centre Hospitalier de Basse-Terre (Dr. ATTALA)

et Centre Caribéen de drépanocytose

15 et 17 nov. 14h-16h et 16 nov. 9h30-11h30

Sciences et Santé

Visioconférences :

Hypertension artérielle, connaissance informatique et télémedecine

Drépanocytose, connaissance informatique et télémedecine

Public : Collège (3^{ème}), Lycée (1^{ère})

Durée : 2h

Groupes : 2 classes pour 2h

▲ Association RECITAAL (Parking du Centre commercial Milénis)

20 nov. 7h30-14h

Multisciences

Rallye découverte scientifique :

Découverte de sites agroalimentaires de la Guadeloupe au travers

d'un jeu de piste

Public : TOUT PUBLIC

Durée : 1 demi-journée

Groupes : 16 voitures de 4 personnes

Possibilité de réserver pour le repas du midi (0590 25 09 02)

▲ Ecole primaire de Boisvin

Partenaire : Rectorat Mission PRESTE

15 nov. 8h30-15h30

Science à l'école

Animation de 16 ateliers scientifiques

Public : Primaire

Durée : 20 min par atelier

Groupes : classes



▲ IUFM (Mame Ferret)

Partenaires : AEST et IREM

14 nov. 14h-17h

15 nov. 8h30-12h30 et 14h-17h

16 nov. 8h30-12h30

17 nov. 8h30-12h30

Sciences à l'école

Manipulations et expériences en ateliers :

Les risques majeurs

La pollution des eaux

La carte du ciel

Les jeux numériques

Embarquement sur le net : destination !!!

Couleur et lumière

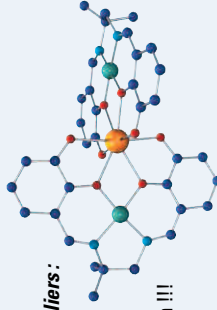
Les technologies propres

Cabri outil de conjecture ?

Public : primaire 14, 15 et 17 nov., Collège et Lycée 16 nov.

Durée par atelier : 45 min avec pause de 15 mn

Groupes : 1 classe



▲ **LGT de Baimbridge**

Partenaire : INRA

14 et 15 nov. 8h30-11h30 et 14h30-16h30

Sciences et agriculture

Animation-démonstration :

Démonstration du fonctionnement d'un outil pour l'étude des systèmes racinaires

Public : Elèves du lycée de Baimbridge

Durée : 3h

ANSE-BERTRAND

▲ **Ecole primaire de Guéry, CFAA et CLAE (Guéry)**

Partenaires : Mission PRESTE et IUFM

17 nov. 8h30-15h30

Sciences à l'école

Manipulations et expériences en ateliers :

Couleur et lumière

Les jeux numériques

Les technologies propres

Animation de 13 ateliers scientifiques présentés par les classes de Nord Grande-terre (Anse-Bertrand, Port-Louis, Petit-Canal et Mome-à-l'eau)

Public : Primaire Nord Grande-Terre

Durée par atelier : 45 min

Groupes : 1 classe

LE GOSIER

▲ **Association ASFA (Plage de Saint-Félix)**

20 nov. Départ 8h

Multisciences

Sortie découverte : «Oiseaux des zones humides de la Guadeloupe»

Public : TOUT PUBLIC

▲ **Collège de Belle-Plaine**

14 au 17 nov. 8h-12h et 14h-16h

Science à l'école

Partenaire : Association ASFA

Exposition commentée : «Le pic de la Guadeloupe : un oiseau unique au monde»

▲ **Médiathèque du Gosier**

15 au 18 nov. 8h-12h et 14h-16h

Multisciences

Cinésiences : Projection de documentaires scientifiques :

«Les ailes de la nature» : Histoire des oiseaux migrateurs (2h31mn)

«Un animal, des animaux» : Description de la rénovation de la Galerie de zoologie du Muséum d'histoire Naturelle (57 mn)

Public : Primaire (CM1-CM2), Collège, TOUT PUBLIC

Durée : 2h31 et 57 mn

Groupes : 2 classes par séance maxi

Partenaire : Association ASFA

17 nov. 8h-12h

Sciences et environnement

Diaporama commenté sur les grenouilles de la Guadeloupe

Public : Primaire (CM2)

Durée : 1h

Groupes : 1 classe par heure



LE MOULE

▲ Distillerie Damoiseau (Bellevue)

14 au 18 nov. 9h-13h

Sciences et entreprise

Visite guidée de la distillerie agricole

Public : Maternelle, Primaire et Secondaire, TOUT PUBLIC.

Durée : 1h

Groupes : 1 classe par heure

PETIT-CANAL

▲ **Association Paysages, Parcs et Jardins Caraïbes** (*Parc paysager, Bourg*)
Partenaires : ADEME, Association GESTRAME, APRATAR (Association pour la recherche et l'application des technologies appropriées), Maison de l'environnement de Petit-Canal, M. BONHOMME, SUNTECH 17 nov. 9h30-12h.

Sciences et environnement

Animations : Inauguration de la plate-forme d'énergies renouvelables : ateliers démonstrations-découvertes

Public : Primaires Nord-Grande-Terre

Durée : 2h

Groupes : 2 classes

▲ CLARISMA TOUR

14 au 18 nov. 9h-12h

Sciences et environnement

Sortie découverte en bateau dans la Mangrove : Visite de l'îlet aux

oiseaux, escale sur un îlet pour l'observation de la flore et de la faune

Public : Primaire, Secondaire, TOUT PUBLIC

Durée : 1h30

Groupes : 1 classe par 1h30

POINTÉ-À-PITRE

▲ Centre Caraibéen de Drépanocytose (CHU, Ancien Hôpital Ricou)

14 et 15 nov. 9h-12h et 14h-16h

Sciences et santé

Animations-démonstrations : La physique appliquée au diagnostic des hémoglobinopathies

Public : Collège et Lycée

Durée : 1h

Groupes : 25 maxi

▲ Centre Hospitalier Universitaire - Médecine nucléaire

17 nov. 8h-16h

Sciences et santé

Animations-démonstrations : Produits radioactifs et médecine nucléaire

Public : Secondaire (1^{er} - Terminale), TOUT PUBLIC

Durée : 1h

Groupes : 1 classe

▲ Collège Nestor de Kermadec (Dubouchage)

14, 15, 17 et 18 nov. 8h-12h et 14h-16h

Science à l'école

Partenaire : Archipel des Sciences

Groupe Astronomie

Animations-expérimentations : Astronomie-Découverte du planétarium

Public : Primaire (CM1, CM2), Collège, Lycée

Durée : 30 mn

Groupes : 12 par séance de 30 mn 1 classe par heure)

▲ **INSERM UMR S 458** (CHU, Ancien hôpital Ricou)

15 et 16 nov. 9h-12h et 14h-16h

Sciences et santé

Visite guidée du laboratoire : recherches réalisées en biologie,

génétique et santé

Public : 1^{ère} et Terminale

Durée : 1h

Groupes : 1 classe par heure

▲ **Institut Pasteur** (Morne Jolivière)

15 et 16 nov. 10h-11h

Sciences et santé

Visite guidée du laboratoire de recherche et du laboratoire de contrôle

des aliments

Public : 2nd, 1^{ère}, Terminale, Etudiants

Durée : 1h

Groupes : 1 classe

▲ **Université des Antilles et de la Guyane - Faculté de Sciences** (Fouillole)

14 au 18 nov. 7h30-18h30

Science et santé

Partenaires : Laboratoire ACTES, Centre de bilan de santé de Grand-

Camp, LMDE Délégation Antilles-Guyane, Service de cardiologie du

CHU de Pointe-à-Pitre

Visite guidée du laboratoire

Animation : Sédentarité et dépistage du syndrome métabolique :

Informier les étudiants sur leur profil de risque cardio-vasculaire

Public : Etudiants de l'Université

17 nov. 8h30-17h30

Multisciences

Partenaires : Laboratoires GRER, GTSI, LPAT, OPVT, COVACHIM

Journée portes ouvertes : Visite guidée des différents laboratoires des sciences de l'Université

Public :

8h30-12h30

1^{ère} S et Terminale S

14h-17h30

Etudiants, TOUT PUBLIC

Forum-débat : L'évolution des espèces (Amphi 4)

18 nov. 17h-20h



Remise des prix (voir page 31)

PORT-LOUIS

▲ **Association Les FRANCAS** (Plaisance)

16 nov. 9h-16h30

Science à l'école

Animations-expérimentations : « Anim' ma Science » : ateliers scientifiques sur l'air, l'eau, l'énergie, les éléments naturels, le temps

Public : CLSH

Durée : 1h

Groupes : 50 enfants maxi

▲ **Village des sciences du Pays de la Canne** (Beaufort)

17 et 18 nov. 9h-12h et 13h-16h

Sciences, santé et environnement

Partenaires : Conseil Général, SEMAG, CIRAD, CTICS, INRA, INSTITUT

PASTEUR, LAPRA, SICADEG, SICAGRA, UDECAG, LEGT Agricole...

Vers l'Agriculture de demain...

Animation-démonstration : Santé et environnement

Conférence : Comment s'approprier des éléments de notre environnement pour mieux l'apprécier, mieux se nourrir, mieux se soigner ?

Public : Primaire, secondaire, Etudiants, TOUT PUBLIC

Durée : Demi-journée

Groupes : 4 classes de 25 élèves maxi



SAINTE-ANNE

▲ Centre culturel de Sainte-Anne

Partenaire : Mission PRESTE

15 nov. 8h30-15h30

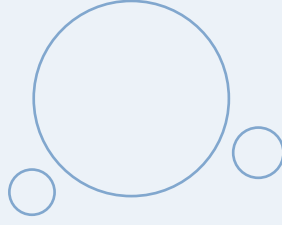
Sciences à l'école

Animation de 12 ateliers scientifiques

Public : Primaire

Durée : 20 mn par atelier

Groupes : Classes



BAIK-MAHAULT

▲ Collège Maurice Satineau (Belcourt)

17 et 18 nov. 8h30-11h30 et 14h30-16h30

Science à l'école

Animations-expérimentations : Les sciences amusantes au collège :

ateliers sur le vivant, l'eau, la chimie

Public : Primaire (CM1 et CM2)

Durée : 1h

Groupes : 1 classe par heure

▲ Domaine de Birmingham - Kermesse des Sciences

Partenaires : UAG Laboratoire GTSI, Ecole Germaine LANTIN du Gosier

16 nov. 10h-17h (TOUT PUBLIC)

17, 18 et 19 nov. 8h30-11h (Scolaires)

17, 18 et 19 nov. 11h-17h (TOUT PUBLIC)

Science à l'école

Manipulations et expériences en ateliers :

Atelier 1 : Action/réaction

Atelier 2 : Le canon et le phénomène de recul

Atelier 3 : La propulsion à réaction 1 : réacteur à gaz

Atelier 4 : La propulsion à réaction 2 : la fusée à gaz

Atelier 5 : La propulsion à réaction 3 : la fusée à eau

Atelier 6 : Balistique

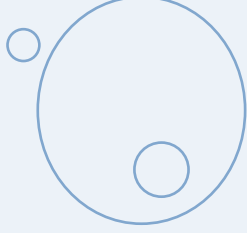
Exposition : Travaux manuels et artistiques sur le thème des fusées

Cinesciences : Projection de films sur les tirs de la fusée Ariane

Public : Primaire (du CE2 au CM2)

Durée : 2h30

Groupes : 2 classes par 2h30



▲ **Ecole Cora Mayéko** (Belcourt)

17 nov. 8h30-11h30 et 14h-16h

Science à l'école

Animation de 20 ateliers scientifiques

Public : Primaire

Durée : 20 mn par atelier

Groupes : Classes

▲ **Ecole maternelle Mérosier Narbal**

Partenaire : Mission PRESTE

17 nov. 9h-11h30 et 15h-16h

Science à l'école

Animation de 9 ateliers scientifiques

Public : Primaire

Durée : 20 mn par atelier

Groupes : Classes

▲ **Ecole maternelle Rosita Kammer** (Belcourt)

Partenaire : Mission PRESTE

17 nov. 9h-11h30 et 15h-16h

Science à l'école

Animation de 9 ateliers scientifiques

Public : Primaire

Durée : 20 mn par atelier

Groupes : Classes

▲ **Foyer culturel de Belcourt**

Partenaires : Rectorat DAAC Cinéma Audiovisuel, Ciné Woulé, Collège Michelet, Tony Coco-Viloin, ICV, Kontras Prod, Karim SAHAI, X, Z3

17 et 18 nov. 8h-12h et 14h-16h

Science et cinéma

Animations-démonstration : Rôle de la physique dans le 7^{ème} art.

Cinq ateliers :

Projections de films scientifiques - Images subliminales

Simulation d'un tournage

Incrustation/Disparition

Musique assistée par ordinateur

Atelier 3D

Public : Collège (4^{ème}-3^{ème}), Lycée, Etudiants, TOUT PUBLIC

Durée : 2h

Groupes : 2 classe par 2h

▲ **Lafarge Ciments Antilles**

16 et 17 nov. 8h-12h30

Science et entreprise

Animations-démonstration : Environnement - Sécurité à Lafarge

Ciments Antilles

Public : Collège, Lycée, Etudiants

Durée : 2h

Groupes : 20 maxi

▲ **LEGT Agricole**

18 nov. de 19h à 21h (voir page 30)

▲ **Village des Sciences du Centre Commercial de Destreland**

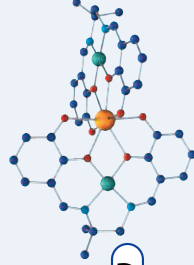
18 et 19 nov. 8h30-20h00

Multi sciences

Animations, expositions

Public : Scolaires et TOUT PUBLIC

(Programme détaillé voir pages 24 et 25)



BASSE-TERRÉ

▲ Collège PITAT (Petit-Paris)

14 nov. 8h30-16h30

Sciences à l'école

Partenaire : IUFM

Manipulations et expérience en ateliers :

Couleur et lumière

Les jeux numériques

Les technologies propres

Public : Collège (matin), Primaire (après-midi)

Durée : 45 min par atelier

Groupes : 1 classe

▲ Médiathèque Caraïbe Bettino Lara

Multisciences

17 nov. 9h, 10h30, 14h et 15h30

Partenaire : Antenne de Guadeloupe du Conservatoire Botanique des Antilles Françaises.

Diaporama commenté sur le thème « La flore exceptionnelle de Guadeloupe, un patrimoine unique mais fragile »

Public : Primaire, Collège, Lycée, TOUT PUBLIC

Durée : 1h

Groupes : 50 par heure

▲ LEGT Rivière des Pères

Sciences à l'école

14 et 17 nov. 13h30-16h30 ; 15, 16 et 18 nov. 9h-12h

Partenaire : SYTEC

Animation-démonstration : Parcours scientifique autour du cinéma

Exposition sur l'environnement : Déchets, quoi en faire ?

Expérimentations : Simulation sur ordinateur de montage sonore

Public : Primaire (CM), Collège

Durée : 3h

Groupes : 14 au 17 nov. : 1 classe - 15 nov. : 2 classes

BOUILLANTE

▲ Association Evasion Tropicale (Pigeon)

14 au 19 nov. 9h-12h

Sciences et environnement

Animations-expérimentations : Découverte du musée sur les cétacés et les tortues marines « Balen ka souflé »

Cinésciences : Projection de vidéos sur les cétacés et les tortues marines

Public : Maternelle, Collège, Lycée, TOUT PUBLIC

Durée : 1h pour les maternelles et primaires - 1h30 pour les Collèges et Lycées

Groupes : 1 classe par heure (primaire) ; 1 classe par 1h30 (secondaire)

CAPE-TERRE-BELLE-EAU

▲ CIRAD (Neufchâteau)

15 nov. 8h30-10h30, 10h30-11h30, 11h30-12h30

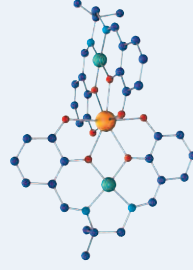
Sciences et agriculture

Visite guidée du dispositif expérimental de cultures bananières et de protection de l'environnement

Public : Lycéens et Etudiants

Durée : 1h

Groupes : 1 classe par heure



▲ **Collège SAINT-RUF**
14, 15, 17 et 18 nov. 8h-12h et 14h-17h (Public scolaire)
16 nov. 8h-12h (TOUT PUBLIC)

Sciences à l'école

Exposition commentée :

La science et les aliments d'origine végétale de notre région

17 nov. 16h

Conférence-débat :

Mieux connaître Germain SAINT RUF (M. BASTIDE Daniel)

Public : Primaire (CM2), Collège (6^{ème}, 5^{ème})

Durée : 1h

Groupes : 1 classe par heure

▲ **Ecole Joliot Curie**

Partenaire : **Mission PRESTE**

17 nov. 8h30-15h30

Science à l'école

Animation de 19 ateliers scientifiques présentés par les écoles de

Routhiers, Amédée Fengrol et Joliot Curie

Public : Primaire

Durée : 20 mn par atelier

Groupes : Classes

▲ **Société SCITE PERISTYLE**

16 et 18 nov. 10h-12h et 14h-16h

Sciences et entreprise

Visite guidée d'une centrale hydroélectrique

Durée : 1h

Public : Primaire, Collège, Lycée

Groupes : 1 classe (20 maxi)



GOURBEYRE

▲ **ONF Guadeloupe - Sylvathèque** (Blanchet)

17 nov. 9h-11h et 14h-16h

Sciences et environnement

Présentation du programme « TI forestié »

Visite guidée du site de la Sylvathèque

Public : Primaire (CE, CM)

Durée : 2h

Groupes : 2 Classes par 2h

▲ **BRGM** (Houelmont)

14, 15 et 17 nov. 8h-12h et 14h-16h

16 nov. 8h-18h : **Portes ouvertes au public**

Sciences de la Terre

Animation-démonstration :

Portes ouvertes sur le service géologique

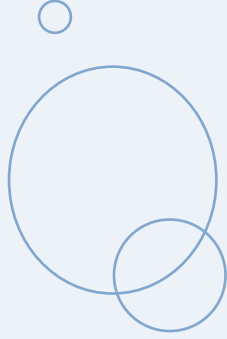
Présentation de panneaux et de cartes

Animations sur les risques naturels en complément des interventions de l'OVSG

Public : Primaire, Secondaire, Etudiants, TOUT PUBLIC

Durée : 30 mn

Groupes : 25 maxi



▲ **Observatoire Volcanologique et Sismologique de Guadeloupe - IPGP** (Houëlmont)

14, 15 et 17 nov. 8h-12h et 14h-16h

16 nov. 8h-18h : **Portes ouvertes au public**

Sciences de la Terre

Animation-démonstration : Présentation détaillée sur la sismicité et le volcanisme en Guadeloupe, les études scientifiques et la surveillance de ces phénomènes par l'Observatoire.

Expériences et démonstrations d'instruments de mesure.

Public : Primaire, Secondaire, Etudiants. **TOUT PUBLIC**

Durée : 1h30

Groupes : 25 maxi

LAMENTIN

▲ **Médiathèque du Lamentin**

12 au 20 nov. 9h à 17h

Multi sciences

Public : Primaire, Secondaire, **TOUT PUBLIC**

Partenaires : **Archipel des Sciences, CCSTI de Mulhouse, INRA, UAG**

18 nov. 9h-11h

Animation-Démonstration :

Lire en Fête : Pétales des Sciences : Découvrir et décrypter les revues scientifiques (*M. DEGRAS, Mime COMBES*)

Public : Collège

Durée : 1h30

Groupes : 15 à 50 élèves maxi

12 au 19 nov. 9h-17h (*Salle polyvalente*)

Exposition commentée : «Sucre ... en corps» (CCSTI de Mulhouse)

Public : **TOUT PUBLIC**

Durée : 1h30

Groupes : 30 à 50

12 au 19 nov. 9h-17h (*Hall d'entrée*)

Exposition commentée : Année mondiale de la Physique : «La valse à mille temps» (les rythmes biologiques chez les plantes, les animaux et l'homme)

Public : **TOUT PUBLIC**

Durée : 1h30

Groupes : 30 à 50

18 nov. 10h10-11h50 (*Hall d'exposition*)

Exposé-entretien : Année mondiale de la Physique : «La lumière et les plantes» (*M. BONHOMME, INRA*)

Public : Collège, Lycée

Durée : 1h30

Groupes : 1 à 2 classes

Partenaire : **Parc National**

12 nov. 9h-12h

Animation-débat : Quels outils pour l'éducation à l'environnement et au développement durable à l'école ?

Diaporama : **Présentation des fiches natures du PNG**

Public : Enseignants, **TOUT PUBLIC**

12 au 20 nov. 9h-17h

Exposition des projets pédagogiques réalisés par des scolaires

Public : **TOUT PUBLIC**

15 et 17 nov. 9h-12h

Présentation des restitutions de projets pédagogiques réalisés par des scolaires : exposition, livrets, CD et DVD

16 nov. 18h30

Conférence (voir page 30)

PÉTIT-BOURG

▲ **Archipel des Sciences** (Agrothèque, INRA, Domaine Duclous)

14 au 18 nov. 9h-11h

Sciences et environnement

Exposition commentée : Regards sur la pollution

Animation-exposition : Visite du jardin créole pédagogique

Expérimentation : Nettoyer l'eau sale

Public : CMT-CM2

Durée : 2h

Groupes : 2 classes par 2h

▲ **CIRAD** (Duclous)

15 nov. 8h30-10h30, 10h30-11h30, 11h30-12h30

Sciences et agriculture

Visite guidée du laboratoire de médecine vétérinaire

Public : Lycéens et Etudiants

Durée : 1h

Groupes : 1 classe par heure

▲ **CIRAD** (Roujoul)

15 nov. 8h30-10h30, 10h30-11h30, 11h30-12h30

Sciences et agriculture

Visite guidée du dispositif expérimental de cultures d'igname et des laboratoires de culture in vitro de la canne à sucre et de fleurs

Public : Lycéens et Etudiants

Durée : 1h

Groupes : 1 classe par heure

▲ **Maison de la Forêt** (Route de la Traversée)

Partenaire : Parc National de la Guadeloupe

17 nov. 8h-12h

Sciences et environnement

Animation-démonstration : Opération technique d'observation de poissons et crustacés dans la rivière de Bras-David

Public : Primaires 2^{ème} et 3^{ème} cycle, Collèges

Durée : 1h

Groupes : 1 classe par heure

SAINT-CLAUDE

▲ **Externat SAINT JOSEPH DE CLUNY**

14, 15, 17 et 18 nov. 8h30 - 11h

Sciences à l'école

Expérimentations scientifiques : La main à la pâte

Public : Cycle 3 (14 et 15 nov.), Cycle 2 (17 et 18 nov.)

Durée : 1h

Groupes : 1 Classe par heure

▲ **IUT de Saint-Claude** (Départements Génie Biologique et Gestion, Entreprise, Administration)

17 et 18 nov. 8h30-11h30 et 13h30-16h

Sciences et Technologies

Manipulations et expériences en ateliers :

Utilisation de la vapeur d'eau dans une sucrerie

La lyophilisation et la qualité des aliments

La microscopie pour la découverte du tout petit monde vivant

La colorimétrie au service du contrôle qualité des aliments

Expérimentations en chimie : fabrication du savon ; pH des aliments ;

Extraction d'huile essentielle d'une plante aromatique

Gestion d'une production cinématographique

Public : Collège, Lycée, TOUT PUBLIC

Durée : 30 mn par atelier

Groupes : 10 classes maxi par demi-journée



▲ LPO Ducharmoy - Radio Inter S'cool

Sciences à l'école et Cybersciences

Animation-Démonstration : Présentation et utilisation des techniques de radiodiffusion

Public : Maternelle, Primaire, Secondaire, Etudiant

Durée : 1h

Groupes : 1 classe maxi

SAINT-ROXÉ

▲ Associations Kap'Naturel, Karet et Le Gaïac, (Plage de Clumy)

17 nov. 9h-17h

Sciences et Environnement

Remise à l'eau de deux tortues marines et découverte des tortues marines de la Guadeloupe : Biologie, menaces et protection

Jeu de piste et manipulations scientifiques

Public : Primaire (CE et CM), Collège, Lycée

Durée : 1h

Groupes : 5 classes maxi

▲ Bibliothèque municipale

18 et 19 nov. 9h à 17h

Sciences et agriculture

Partenaire : INRA

Animation-démonstration : La physique appliquée à la communication : exemple des insectes

Exposition d'une partie de la collection d'insectes

Public : Primaire, Secondaire, TOUT PUBLIC

Durée : 1h

Groupes : 1 classe (30 maxi)

▲ Distillerie SIS Bonne Mère (La Boucan)

14 au 18 nov. 10h-12h

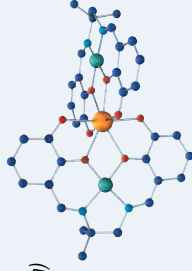
Sciences et entreprise

Visite guidée de la distillerie

Public : Collège, Lycée

Durée : 2h

Groupes : 50 maxi



▲ Village «Jeunes, Acteurs des Sciences» du CLST Louis Daniel

Beauperthuy (Bourg)

14 au 18 nov. 8h30-16h30

Science à l'école

Public : Scolaires, TOUT PUBLIC

Animations, expositions de travaux scientifiques réalisés par des scolaires de tous niveaux

(Programme détaillé voir pages 28 et 29)

VIGUX-HABITANTS

▲ CIRAD (Le Bouchu)

15 nov. 8h30-10h30, 10h30-11h30, 11h30-12h30

Sciences et agriculture

Visite guidée du dispositif expérimental d'arboriculture fruitière et de la collection de manguiers

Public : Lycéens et Etudiants

Durée : 1h

Groupes : 1 classe par heure





Renseignements et réservations
du **3 au 10 novembre inclus** au :

05 90 97 96 87

▲ **Amicale ECOLAMBDA**

19 nov. 8h-17h

Sciences et environnement

Portes ouvertes du site et du centre de documentation

Public : **TOUT PUBLIC**

Durée : 30 mn à 2h

Groupes : 10 à 15 personnes

▲ **Bibliothèque de Grand-Bourg - CRDP Antenne de Marie-Galante**

15 au 18 nov. 8h-12h et 14h-17h ; 19 nov. 9h-12h

Multisciences

Animation-démonstration : Construction de cerf-volants, montgolfières, fusées à eau autour du thème « Le monde de Jules VERNE »

Exposition : En collaboration avec Lire en Fête :

Le Brésil

Les biocarburants : La méthanisation

La dengue

Cinésiences : Projections d'œuvres de Jule VERNE

Le tour du Monde en 80 jours

Cerfs-volants du bout du monde

Voyage au centre de la Terre

Si tu vas en montgolfière, raconte-moi...

Public : Scolaires

Durée : En fonction des films, se renseigner auprès de la bibliothèque

Groupes : Classes sur réservation

▲ **Distillerie Bellevue**

17 et 18 nov. 8h-12h

Sciences et entreprise

Visite guidée de la distillerie

Public : Scolaires, matinée seulement

Durée : 1h

Groupes : 10 sur réservation



▲ **Ecole Notre Dame**

Sciences à l'école

17 et 18 nov. 8h-11h et 14h-16h

Animation - Expérimentation : Mécanique, engrenages, équilibres et transformations

Public : Maternelle, Primaire, Secondaire

Durée : En fonction des ateliers présentés

Groupes : Classes

▲ **LPO de Grand-Bourg**

Sciences à l'école

17 et 18 nov. 8h-11h et 14h-16h

Partenaire : Etablissement Français du Sang (EFS)

Animation - démonstration : Atelier de détermination simulée des groupes sanguins

Exposition : Le sang, mythes et réalités, le don du sang

Public : Collège, Lycée, TOUT PUBLIC

Durée : 45 mn

Groupes : 10 à 15 personnes

▲ **Nuit du 17 et 18 nov. 19h30** (*Parking ancien hôpital*)

Soirée astronomie animée par Philippe CANEVAL

▲ **Vernet Caraïbes** (*Petit Place*)

12 au 20 nov. 8h-12h et 14h

Sciences et entreprise

Visite guidée du site des éoliennes de Petite Place

Public : Scolaires

Durée : 1h

Groupes : Classes (15 à 20 élèves sur réservation)

▲ **Village des Sciences de Marie-Galante à la Bibliothèque multimédia**

Guy Tirolien

17, 18 et 19 nov.

Animations, expositions, jeux-concours, films

Public : Scolaires et TOUT PUBLIC

(Programme détaillé voir pages 26 et 27)



Renseignements et réservations
du 3 au 10 novembre 2005 inclus au

05 90 87 54 75

▲ **Réserve Naturelle de Saint-Barthélemy**

Sciences et entreprise

Animation-Démonstration : Visite de l'entreprise par les élèves de cycle III ayant des projets sur l'environnement

▲ **Usine de recyclage de Saint-Barthélemy**

Sciences et entreprise

12 au 20 nov.

Animation-Démonstration : Visite de l'entreprise par les élèves de cycle III ayant des projets sur le cycle de l'eau



Renseignements et réservations
du 3 au 10 novembre 2005 inclus au
05 90 87 54 75

- ▲ **Association Liaisons Dangereuses**
Sciences et santé
Prévention des conduites à risques : Drogue, Sexualité, SIDA
- ▲ **Ecole Quartiers d'Orléans et Collège Quartier d'Orléans**
Sciences à l'école
Animations-démonstrations sur le thème de la physique
- ▲ **Ecole de Cul de Sac, Collège Soualiga et Lycée des Îles du Nord**
Sciences à l'école
Expérimentations-observations sous formes d'ateliers scientifiques
Expositions réalisées par le secondaire
- ▲ **Ecole Maternelle Evelina Halley**
Sciences à l'école
Expérimentations-observations sur la météo
- Ecole Maternelle de Grand-Case**
Sciences à l'école
Expérimentations-observations sur l'environnement et le développement durable
- ▲ **EDF Saint-Martin**
Sciences et entreprise
Animation-Démonstration : Visite de l'entreprise par les élèves de cycle III ayant des projets sur l'électricité ou l'énergie
- ▲ **Hôpital de Marigot**
Sciences et santé
Animation-Démonstration : Visite de l'entreprise par les élèves de cycle III ayant des projets sur le secourisme
- ▲ **Mairie de Saint-Martin - Service environnement**
Sciences et environnement
Animation-Démonstration : Le conditionnement des déchets recyclables
- ▲ **Pépinières**
Sciences et entreprise
Animation-Démonstration : Visite de l'entreprise par les élèves de cycle II et III
- ▲ **Réserve forestière privée de Lottery Farms**
Sciences et entreprise
12 au 20 nov.
Visite guidée de la réserve
- ▲ **Réserve Naturelle de Saint-Martin**
Sciences et entreprise
12 au 20 nov.
Animation-Démonstration : Visite de l'entreprise par les élèves de cycle III ayant des projets sur l'environnement





(voir programme pages 20 à 23)

Les déplacements des partenaires dans les établissements scolaires se feront uniquement sur réservation.

Renseignements et réservations du

3 au 10 novembre 2005 inclus

au 05 90 25 09 02

REGION GRANDE-TERRRE ET BASSÉE-TERRRE

▲ Association Archipel des Sciences
14 nov. 8h-12h et 14h-17h
Multisciences

Animation-Démonstration : Lire en Fête : Pétales des Sciences
Public : Collège
Durée : 1h30
Groupes : 1 classe par heure (30 maxi)

▲ DRRT Guadeloupe, CNES Guyane
18 nov. 8h-11h et 14h-16h

Sciences et technologie
«L'épopée de la base spatiale de Kourou»
M. ZEBUS, Invité d'honneur (CNES)

Public : Primaire
Durée : 1 heure
Groupes : 1 classe par heure



▲ DRRT Guadeloupe, IGP, OVSG
18 nov. 8h-12h et 14h-17h
19 nov. 8h-12h

Sciences et environnement

Conférence : «Peut-on prédire les séismes ?»

M. Pascal Bernard, Invité d'honneur

Public : Primaire (CM), Collège, Lycée
Durée : 1 heure
Groupes : 1 classe par heure

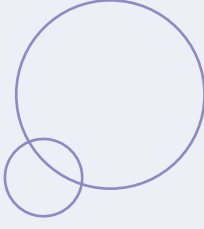
▲ DRRT Guadeloupe, INERIS, EDF Guadeloupe, GMA, SARA, SIGL
16 nov. 8h à 12h et 17 nov. 8h-12h et 14h-15h

Sciences et technologie

Conférence : Risques technologiques

M. DOLADILLE, Invité d'honneur

Public : Collège, Lycée
Durée : 1 heure
Groupes : 1 classe par heure



▲ DRRT Guadeloupe

Dates et horaires seront précisés ultérieurement

Sciences et environnement

Conférence : Santé et Environnement

Public : Collège, Lycée

Durée : 1 heure

Groupes : 1 classe par heure



▲ Météo France

14 au 18 nov. : 8h-12h et 14h -17h

Sciences et environnement

Conférence : Réchauffement climatique - Phénomènes cycloniques -
Carte de vigilance

Public : Collège, Lycée

Durée : 1h30

Groupes : 1 classe par heure



▲ **Université des Antilles et de la Guyane**

Partenaires : Centre CDE - OSEO ANVAR

14 nov. 14h-16h

Sciences et innovation

Conférence : Politiques nationales et européennes en matière d'innovation

Public : Lycée polyvalent et Technique, BTS

Durée : 2h

Groupes : 1 classe par 2h

Partenaire : Laboratoire LPAT

15 nov. 8h-12h

Sciences et environnement

Conférence : L'effet de serre

Public : Collège (4^{ème}-3^{ème}), Lycée

Durée : 1h

Groupes : 1 classe par heure

Partenaire : Laboratoire DYNECAR

14 nov. 14h-16h

Sciences et biologie

Conférence : Les poissons des récifs coralliens

Public : collège (3ème), Lycée

Durée : 1h

Groupes : 1 classe par 1h

REGION DE LA DESIRADE

▲ **Office National des Forêts (ONF) - Collège de la Désirade,**

Commune de la Désirade, DIREN, Associations Amazona, Evasion

Tropicale, Kap Natirel, Tiré

17 et 18 nov. 8h30-12h00

Sciences et environnement

Présentation de la réserve naturelle de Petite-Terre

Expositions :

Les oiseaux marins

Les tortues marines

Le projet de réserve géologique

Les mammifères marins

Public : Primaire, Collège, TOUT PUBLIC

REGION DE SAINT-BARTHELEMY

▲ **Association ACED**

17 nov. 8h-16h

Sciences et environnement

Animations-expérimentations : Diagnostic, inventaire en vue de valorisation. Répertoire la flore et la faune. Sortie de terrain, observation, collecte.

Public : Primaire CE2

18 nov. 8h-16h et 19 nov. 8h-11h

Sciences et valorisation du patrimoine

Animations-expérimentations : Plantation et réalisation d'une signalétique et des supports pédagogiques d'affichage (panneau, pyrogravure) sur des aspects floristiques et écologiques.

Public : Primaire CM1



RÉGION DE SAINT-MARTIN

▲ Association Evasion Tropicale

Sciences et environnement

Animations-expérimentations : Découverte des cétaqués et des tortues marines

Cinésciences : Projection de vidéos sur les cétaqués et les tortues marines

Public : Maternelle, Collège, Lycée, TOUT PUBLIC

Durée : 1h30.

Groupes : 25 maxi

▲ IREM-APMEP-Collège du Raizet

Sciences à l'école

Animation-Démonstration : Les mathématiques pour la tête et les mains : ateliers de jeux mathématiques

Exposition : Les mathématiques dans le quotidien

Cinésciences : Diaporama «Artis TIC» ; projection de films «AUDIMATH»

Public : Primaire, Collège, Lycée





▲ **INRA Antilles-Guyane**

14 au 15 nov. 8h30-12h et 14h-16h

Sciences et agriculture

Animation-démonstration : La physique appliquée à la communication : exemple des insectes

Exposition d'une partie de la collection d'insectes

Public : Primaire, Secondaire

Durée : 1h

Groupes : 1 classe (30 maxi)

▲ **M. QUICKO**

Sciences sociales

Animation-Démonstration : Les jeux traditionnels : échanges et réflexions sur les pratiques d'hier et d'aujourd'hui à partir de documents et d'invités Saint-Martinois

Public : Collège (4^{ème}-3^{ème})

Durée : 1 heure

Groupes : 1 classe par heure





18 et 19 NOVEMBRE 2005

SCOLAIRES ET TOUT PUBLIC

ENTRÉE GRATUITE

8 H 30-20 H

Les accueils d'élèves dans le Village des Sciences du Centre Commercial de Destréland se feront uniquement sur réservations

Les frais de transport des collégiens et des lycéens peuvent être pris en charge respectivement par le Conseil Général et le Conseil Régional.

Toutes les demandes doivent être adressées à la DRRT

Tél. : 0590 38 03 56 - Fax : 0590 38 03 50

Email : drdt-guadeloupe@wanadoo.fr

Renseignements

et réservations du

3 au 10 novembre 2005 inclus

au 05 90 25 09 02

A DECOUVRIR

EXPOSITIONS - ANIMATIONS - JEUX



EXPOSANTS

▲ Association ACED

Sciences et environnement

Expositions :

Les Grands Fonds de la Grande Terre (Maquette en trois dimensions et poster d'interprétation)

Biodiversité et production de charbon de bois à la Guadeloupe

Présentation des documents pédagogiques et de livrets

▲ Association Archipel des Sciences

Sciences et mer

Animations-Jeux : A la découverte du milieu marin : Jouons en apprenant !

Multisciences

Animations : Lire en Fête : La culture scientifique ? ...Lire d'abord !

(Présentation de périodiques et d'ouvrages de vulgarisation)

▲ Association ASFA

Sciences et environnement

Exposition : Le pic de la Guadeloupe

▲ Association Guadeloupéenne des Myopathes

Sciences et santé

Exposition : L'intégration des personnes à mobilité réduite : Comment être autonome avec son handicap ?

▲ Association Jeunes Chercheurs

Multisciences

Organisation d'un concours de posters : Des posters scientifiques réalisés par des jeunes chercheurs guadeloupéens seront exposés sur le stand. Un questionnaire permettra au public scolaire de les partager.

▲ Association PREPASUB

Sciences et patrimoine

Exposition-Animations : Présentation d'un CD-ROM sur l'archéologie sous-marine réalisés par des élèves des lycées de Baimbridge et de Petit-Bourg

▲ Centre caribéen de drépanocytose Sciences et Santé

Animation-démonstration :

La physique appliquée aux méthodes diagnostiques des hémoglobinopathies : électrophorèses, extractions d'ADN, chromatographie, microscopies, frottis, centrifugation, ...

Exposition commentée :

La drépanocytose : les signes cliniques, le diagnostic biologique

▲ INRA

Sciences et agriculture

Animation-Démonstration : Irrigation en système argileux :

Présentation du système THERESA

Evapotranspiration et bilan d'énergie des cultures

▲ INSERM UMR S 458

Sciences et santé

Animation-démonstration :

Expériences d'électrophorèse, de microscope inversée, de centrifugation, ...

Exposition commentée :

La drépanocytose, les techniques de diagnostic et de recherche

▲ **Institut Pasteur**
Sciences et santé

Expositions :

Pasteur, sa vie et son oeuvre
Le réseau International des Instituts Pasteur
Les activités de l'Institut Pasteur en Guadeloupe au service de la santé publique

▲ **LEGT de Baimbridge**
Sciences et technologie à l'école
Animation-démonstration : Du réel au virtuel

▲ **LEGT Rivière des Pères**
Sciences et technologie à l'école
Animation-démonstration : Constructions parasismiques : des règles simples pour se protéger : présentation de maquettes et d'affiches.

Diaporama sur les constructions parasismiques

▲ **Météo France**
Sciences et environnement

Exposition-animation : Réchauffement de la planète, effet de serre et gestion de l'eau

▲ **Observatoire Volcanologique et Sismologique de Guadeloupe - IPGG**
Sciences de la Terre

Animation-démonstration : Risques sismique et volcanique. Utilisation d'un sismomètre, liquéfaction du sol, formation de caldéra
Exposition : Sismicité et volcanisme de l'arc Antillais-Surveillance volcanologique de la Soufrière

▲ **Office National des Forêts (ONF)**
Sciences de la Terre

Animation-démonstration : Caractéristiques physiques du bois : Poids, Densité, Mesure, Dureté
Expérimentations : Pourquoi certains bois flottent-ils ?
Présentation de l'ouvrage «Bois d'œuvre de Guadeloupe»

▲ **Parc National de la Guadeloupe**
Sciences et environnement

Exposition : Restitution des projets d'action pédagogique en milieu scolaire : «A la découverte de la protection»

▲ **Radio Inter-S'cool, Collège des Roches Gravées**
Cybersciences

Animations-Démonstration : La science au service de la radio

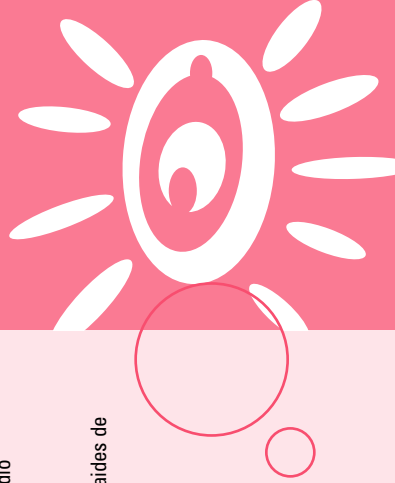
▲ **Région Guadeloupe**
Sciences et éducation

Animations-Démonstration : Présentation des différentes aides de la Région Guadeloupe à l'attention des scolaires.

▲ **Université des Antilles et de la Guyane**
Partenaire : Laboratoire LPAT

Sciences Physiques

Animations-Démonstration : La lumière et les couleurs





17 et 18 NOVEMBRE 2005

PUBLIC SCOLAIRE

(MEDIATHEQUE)

9 H-12 H et 14 H-17 H

ET 19 NOVEMBRE 2005

TOUT PUBLIC

(MEDIATHEQUE)

ENTREE GRATUITE

9 H-12 H

Les accueils d'élèves
à la Bibliothèque Guy Trolien
se feront uniquement sur réservations

**Renseignements
et réservations du**

3 au 10 novembre 2005 inclus

au 05 90 97 96 87

A DECOUVRIR

**EXPOSITIONS - ANIMATIONS
JEUX - CONFERENCES - FILMS**

EXPOSANTS

▲ **Amicale ECOLAMBDA**
Sciences et environnement

Exposition : Découverte des tortues marines de Marie-Galante

▲ **Association APBG**
Sciences et biologie

Animation-Démonstration : Apport de la physique aux sciences de la Vie et de la Terre :

Biophysique : Physique et croissance végétale ; observation de cellules au microscope

Géophysique : Modélisation des activités sismiques à l'ordinateur

▲ **Collège A. BACLET de Saint-Louis**
Sciences à l'école

Animation-expérimentation : Expériences de physique

▲ **Collège de Grand-Bourg**
Sciences à l'école

Animation-expérimentation : Une transformation biologique : Le pain

▲ **Collège N. MANDELA de Capesterre**
Sciences à l'école

Animation-expérimentation : Expériences de physique

▲ **Ecole Grand-Bourg, CP**
Sciences à l'école

Exposition- Animation : Des poids et des mesures

▲ **Ecole Mixte de Capesterre, CP**
Sciences à l'école

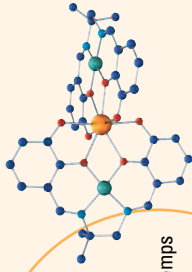
Exposition- Animation sur la météo

▲ **Ecole Morne Lolo, CE2**
Sciences à l'école

Exposition : Des machines à mesurer le temps

▲ **Ecole Notre Dame**
Sciences à l'école

Exposition : Mécanique, engrenages, équilibres et transformations



▲ **Ecole Tacy, CP/CE1**

Sciences à l'école

Exposition : Des poids, des mesures, des transformations

▲ **Infirmières scolaires**

Sciences et santé

Animation-expérimentation : Se peser, Se mesurer et Mieux maîtriser son alimentation, dépistage de l'obésité

▲ **LPO de Grand-Bourg**

Sciences et environnement

Animation-expérimentation : Expériences de physique

▲ **Groupe Risques Majeurs**

Exposition : Le risque sismique en Guadeloupe

Cinésiences : Projection de films scientifiques

▲ **BEP Secrétariat**

Accueil du public et des groupes scolaires - Constitution de badges et des affiches animateurs

▲ **Maternelle Saint-Louis et Les Foufous de Grand-Bourg**

Sciences à l'école

Animation-Démonstration : Décoration de cerfs-volants

▲ **M. DORIAN**

Sciences et environnement

Animation-démonstration : Jeux des 7 familles du patrimoine culturel de la Guadeloupe

▲ **M. OUSSELIN**

Sciences et patrimoine

Animation-démonstration : Fabrication de moulin à vent «An tan lontan»

▲ **M. THIERY**

Sciences et environnement

Animation-démonstration : «Autour du vent» : Animation autour des cerfs-volants

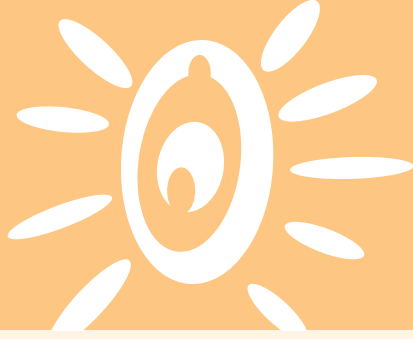
Organisation d'un concours de cerfs-volants

▲ **ONF de Marie-Galante et Réseau des Tortues marines**

Sciences et environnement

Animation-démonstration : Le bois d'œuvre en Guadeloupe : manipulation d'échantillons de bois tropicaux ; identification de leur usage

Exposition : Suivi des sites de pontes de tortues marines





14 au 18 NOVEMBRE 2005

(BOURG DE SAINTE-ROSE)

SCOLAIRES ET TOUT PUBLIC

8h30-16h30

Les accueils d'élèves dans le Village Jeune acteurs des sciences se feront uniquement sur réservations

Les frais de transport des collégiens et des lycéens peuvent être pris en charge respectivement par le Conseil Général et le Conseil Régional.

Toutes les demandes doivent être adressées à la DRRT

Tél. : 0590 38 03 56 - Fax : 0590 38 03 50

Email: drrt-guadeloupe@wanadoo.fr

Renseignements

et réservations du

3 au 10 novembre 2005 inclus

au 05 90 25 09 02

A DECOUVRIR

EXPOSITIONS - ANIMATIONS - JEUX

EXPOSANTS

▲ **Ecole Mixte 1 Maurice Chovino de Petit-Bourg - Rectorat Mission PRESTE**
Sciences à l'école
Manipulations et expériences en ateliers :
Les risques naturels
Le traitement des déchets
La météorologie

▲ **Ecole élémentaire de la Boucan de Sainte-Rose - Rectorat Mission PRESTE**
Manipulations et expériences en ateliers

▲ **Ecole élémentaire de la Rozière du Lamentin - Rectorat Mission PRESTE**
Manipulations et expériences en ateliers

▲ **Ecole élémentaire Bourg 1 de Sainte-Rose - Rectorat Mission PRESTE**
Manipulations et expériences en ateliers

▲ **Ecole mixte de Bragelogne de Baie-Mahault - Rectorat Mission PRESTE**
Manipulations et expériences en ateliers

▲ **Collège de Deshaies**

Sciences à l'école

Exposition : Les microfusées

Manipulations et expériences en ateliers : Lancement de microfusées

▲ **Collège Lycée La persévérance**

Sciences à l'école

Animations - démonstrations : Effets de certaines boissons sur la santé

▲ **Collège Matélie de Goyave**

Sciences à l'école

Manipulations et expériences en ateliers :

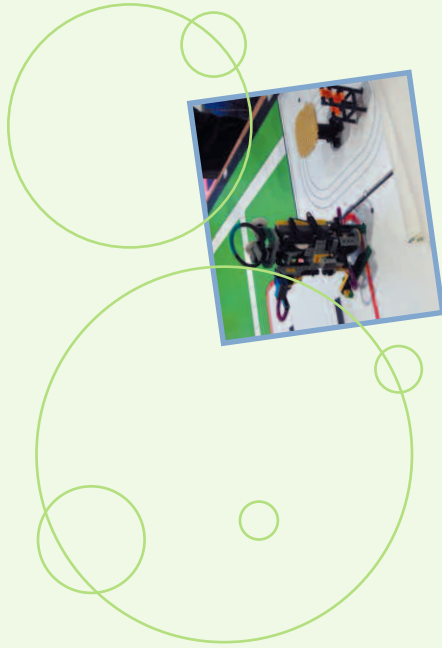
Constellations

La chimie amusante

▲ **LEGT de Baimbridge**

Sciences et technologie à l'école

Animation-démonstration : Du réel au virtuel





▲ **LP Paul LACAVÉ**

Sciences à l'école

Exposition : Détecteurs utilisant des ondes radio

Animation-démonstration : Simulation du fonctionnement des véhicules

Cinésiences : Projection de films sur l'électrotechnique

▲ **LP du Lamentin**

Sciences à l'école

Manipulations et expériences en ateliers :

Sécurité chimique

Mesures électriques

Energies renouvelables

Dispositif d'arrosage

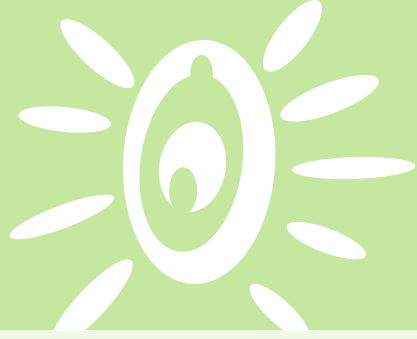


▲ **LP de Pointe-Noire**

Sciences à l'école

Animation-Exposition :

Patrimoine et écotourisme





Programme prévisionnel
sous réserve de modifications.

Confirmation au

05 90 25 09 02



CITÉ DES MÉTIERS, RAIZET

14 novembre 2005

17h30

▲ **Rectorat DAAC** Cinéma-Audiovisuel et Professionnels de l'audiovisuel
« Cinéma et Sciences »

Intervenants : **Tony COCO-VILOIN**, cinéaste guadeloupéen,
Jean-Samuel SAHAI

15 novembre 2005

17h30

▲ **DRRT Guadeloupe, INERIS, EDF Guadeloupe, GMA, SARA, SIGL**
« Les risques technologiques »

Intervenant : **Olivier DOLADILLE**, Invité d'honneur

19h

▲ **DRRT Guadeloupe**

« Santé et environnement »

L'intervenant sera précisé ultérieurement

18 novembre 2005

19h

▲ **DRRT Guadeloupe - CNES Guyane**

« L'épopée de la base spatiale de Kourou »

Intervenant : **Jean-Philippe ZEBUS**, Invité d'honneur (CNES)

19h

▲ **DRRT Guadeloupe-IPGP-OVSG** (Observatoire Volcanologique et
Sismologique de Guadeloupe - IPGP)

« Peut-on prédire les séismes ? »

Intervenant : **Pascal BERNARD**, Invité d'honneur

CONSEIL GÉNÉRAL

(Hémicycle, Basse-Terre)

19 novembre 2005

18h

▲ **DRRT Guadeloupe-IPGP-OVSG** (Observatoire Volcanologique et
Sismologique de Guadeloupe - IPGP)

« Peut-on prédire les séismes ? »

Intervenant : **Pascal BERNARD**, Invité d'honneur

LEGT AGRICOLE

18 novembre 2005

19h à 21h

▲ **Association Archipel des Sciences**

« Observation du ciel (Archipel des Sciences – Groupe Astronomie) »

Intervenant : **Vincent HALLPIKE**

MÉDIATHÈQUE DU LAMENTIN

(confirmation au 0590 26 09 02)

16 novembre 2005

16h30

« Le don d'organe »

Intervenant : **Mme RAMDINE**

18h30

▲ **Association Archipel des Sciences et UAG**

«Année mondiale de la Physique : Le temps...d'apprendre à vivre... (les rythmes biologiques et l'homme)»

Intervenant : Lucien DEGRAS, Pr GUERLOTTE, Pr BLONC

17 novembre 2005

17h30

▲ **UAG Laboratoire LPAT**

«Les brumes de sable observées en Guadeloupe»

Intervenant : M. MOLINIE (GWAD'AIR)

19h

▲ **ACED - ADEME**

«Débat et présentation d'un diaporama de 30 min sur la bio-indication : les espèces indicatrices de pollution»

Intervenant : Félix LUREL (ACED)

18 novembre 2005

17h30

▲ **IREM-APMEP-PROMOSCIENCES**

«Mathématiques et Médias»

Intervenant : Jean BICHARA

19h

▲ **Association ASFA**

«Faune menacée de la Guadeloupe»



UNIVERSITÉ DES ANTILLES ET DE LA GUYANE

18 novembre 2005

17h à 20h

▲ **Remise des prix de thèse 2005 (UFR de Médecine)**

Remise de deux prix de thèse de 2000 euros attribués par le BRS et l'Ecole Doctorale en :

- Sciences exactes et naturelles
- Sciences Humaines, Sciences juridiques, Economiques et de gestion

WORLD TRADE CENTER

(confirmation au 0590 26 09 02)

16 novembre 2005

17h30

▲ **DRRT Guadeloupe, INERIS, EDF Guadeloupe, GMA, SARA, SIGL**

«Les risques technologiques» (Public professionnel)

Intervenant : Olivier DOLADILLE, Invité d'honneur (INERIS)

AUTRES MANIFESTATIONS

19h

▲ **Présentation et signature de l'ouvrage «Le jardin créole»**

(Auteur : Lucien DEGRAS - Editions Jazor - ADS)

Date et lieu seront précisés ultérieurement par voie de presse

NB : La composition du programme arrêtée au 17 octobre 2005, date d'impression, n'est pas définitive. Des informations complémentaires sur toutes les manifestations pourront être obtenues par téléphone au 05 90 25 09 02.





Les Acteurs et Partenaires de la manifestation

Institutions : ADEME, Antenne de Guadeloupe du Conservatoire Botanique des Antilles Françaises, Centre de bilan de santé de Grand-Camp, Communes de Baie-Mahault, de la Désirade, de Grand-Bourg, du Gosier, de Petit-Canal, de Sainte-Rose, Conseil Général, Conseil Régional, DIREN, DRRT de la Guadeloupe, Etablissement Français du Sang, Europe, LMDE Délégation Antilles-Guyane, ONF Guadeloupe et Marie-Galante, OSEO ANVAR, Parc National de la Guadeloupe, Préfecture, Rectorat de la Guadeloupe (DAAC, Mission PRESTE), Réserve Naturelle de Saint-Barthélemy et de Saint-Martin, Sylvathèque...

Entreprises : Centre commercial de Destreland, CLARISMA TOUR, Distillerie de Bellevue, Distillerie Damoiseau, Distillerie SIS Bonne Mère, EDF Guadeloupe et Saint-Martin, France-Antilles GMA, ICV, Kontras Prod, Lafarge Ciments Antilles, RCI, RFO, Radio Inter S'Cool, Réserve forestière privée de Lottery Farms , SCITE, PERISTYLE, SARA, SEMAG, SIGL, SUNTECH, SYTEC, Usine de recyclage de Saint-Barthélemy, VERNET CARAÏBES, X_23...

Organismes de recherche et de formation : BRGM, Centre Caribéen de la Drépanocytose, Centre Hospitalier de Basse-Terre, Centre Hospitalier de Pointe-à-Pitre, CFAA de Guény, CLAE, CIRAD, CNES de Kourou, CRDP Antenne de Marie-Galante, CTICS, INRA Antilles-Guyane, INSERM UMR S 458, Institut Pasteur, IREM, IUFM, IUT de Saint-Claude, Météo-France, Observatoire Volcanologique et Sismologique de Guadeloupe - JPGP, Université des Antilles et de la Guyane...

Bibliothèques et Médiathèques : Bibliothèque Multimedia G. TIROLIEN de Grand-Bourg, Bibliothèque municipale de Sainte-Rose, CRDP Antenne de Marie-Galante, Médiathèque Caraïbe Bettino Lara de Basse-Terre, Médiathèque du Gosier, Médiathèque du Lamentin...

Associations : ACED, AEST, Amazona, APBG, APMEP, APRATAR, Archipel-des Sciences, ASFA, Amicale ECOLAMBDA, CCSTI de Mulhouse, Ciné Woulé, CLST Louis-Daniel-Beauperruy, Domaine de Birmingham, Evasion Tropicale, GESTRAME, Ass. Guadeloupeenne des Myopathies, Gwad'air, Infirmeries scolaires de Marie-Galante, IREM, Jeunes Chercheurs, Ass. Kap Natirel, Karet, LAPRA, Les Francas, Le Gaïac, Liaisons Dangereuses, Maison de la Forêt, Maison de l'environnement, MEDIKAR, Office du Tourisme de Sainte-Rose, Paysages, Parcs et Jardins Caraïbes, PREPASUB, PROMOSCIENCES, Réseau des Tortues Marines, RECITAAL, SICADEG, SICAGRA, Titè, UDECAG, URLMG...

Etablissements scolaires

Ecoles Maternelles et élémentaires : Ecole Mixte 1 Maurice Chovino de Petit-Bourg, Ecole élémentaire de la Boucan de Sainte-Rose, Ecole élémentaire de la Rozière du Lamentin, Ecole mixte de Bragelogne de Baie-Mahault, Ecole élémentaire Bourg 1 de Sainte-Rose, Ecole Cora Mayéko, Ecole maternelle Rosita Kammer et Mérosier Narbal de Baie-Mahault, Ecole Germaine LANTIN du Gosier, Ecole Tacy de Capesterre de Marie-Galante, Ecole de Grand-Bourg, Ecole Morne Lolo, Ecole Notre-Dame de Grand-Bourg à Marie-Galante, Ecole maternelle de Saint-Louis, Ecole Les Foutfous de Grand-Bourg, Externat Saint-Joseph de Cluny de Saint-Claude, Ecole Quartiers d'Orléans, Ecole de Cul de Sac, Ecole Maternelle Evelina Halley, Ecole Maternelle de Grand-Case de Saint-Martin, Ecole d'Anse-Bertrand, de Port-Louis, de Petit-Canal et de Morne-à-l'Eau...

Collèges : Raizet des Abymes, Maurice Satineau de Baie-Mahault, Pitat de Basse-Terre, Belle-Plaine du Gosier, Saint-Ruf de Capesterre-Belle-Eau, de Deshaïes, de la Désirade, Michelet et Nestor de Kermadec de Pointe-à-Pitre, de Capesterre, de Grand-Bourg et de Saint-Louis de Marie-Galante, Quartiers d'Orléans, Soualiga de Saint-Martin, Roches Gravées de Trois Rivières...

Lycées : LEGT Agricole, LEGT de Baimbridge, LEGT Rivières des Pères, LEGT Petit-Bourg, LPO de Ducharmoy, LPO de Grand-Bourg Marie-Galante, LPO des Iles du Nord...

Particuliers : Mmes COMBES, RAMDINE ; MM. BASTIDE, CANEVAL, COCO-VILOIN, DORIAAC, OUSSELIN, QUICKO, J-S. et K. SAHAI, THIERY...