

Communiqué

Institut de physique du globe de Paris
Observatoire volcanologique du Piton de la Fournaise

07/07/2023 – 13h00 – 09h00 UTC

Éruption en cours

L'éruption débutée le 02/07/2023, aux alentours de 08h30 heure locale se poursuit. L'amplitude du trémor volcanique (indicateur d'une émission de lave et de gaz en surface) est relativement stable. Même si quelques fluctuations persistent les gaz-pistons – associés à la remontée périodique de paquets gazeux dans l'édifice - ne sont plus enregistrés.

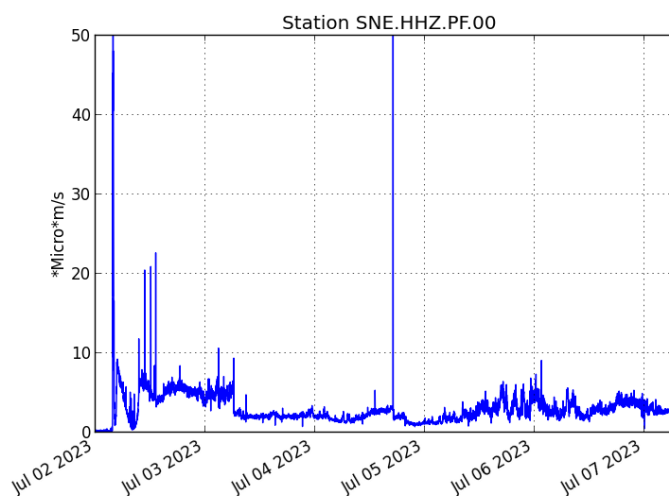


Figure 1 : Évolution du RSAM et de l'amplitude du trémor (indicateur d'une émission de lave et de gaz en surface) depuis le 02/07/2023 00h00 heure UTC (04h00 heure locale) sur la station sismologique SNE située au sommet du volcan (© OVPF-IPGP)

Les estimations de débit de lave établies par méthode satellite sur les plateformes HOTVOLC (OPGC - université Clermont Auvergne) et MIROVA (université de Turin) au cours des dernières 24h indiquaient des débits compris entre 2 et 9 m³/sec. Compte tenu de la masse nuageuse présente régulièrement sur le site éruptif, ces débits peuvent être minorées.

A partir de ces flux, il est estimé qu'un volume compris entre 4 et 4,5 Mm³ de lave a été émis en surface depuis le début de l'éruption.



L'activité se concentre désormais au niveau de la bouche éruptive localisée au sud-est de l'Enclos Fouqué à 1720 m d'altitude. Le cône volcanique poursuit son édification par accumulation des projections de lave (Figure 2)



Figure 2 : Prises de vue du point d'émission actif situé au sud-est de l'Enclos Fouqué à 02h35 heure locale (2h35 UTC, en haut) et 12h25 heure locale (8h25 UTC, en bas) le 07/07/2023. Images zoomées depuis la webcam IRT du Piton de Bert (©IRT et OVPF-IPGP).



Les coulées de lave actives sont désormais concentrées sur la partie haute des Grandes Pentcs. Le front de coulée n'a pas évolué depuis plus de 48h et un survol de la zone hier matin par une équipe de l'OVPF-IPGP a permis de le localiser précisément à 1,8 km de la route (Figure 3).

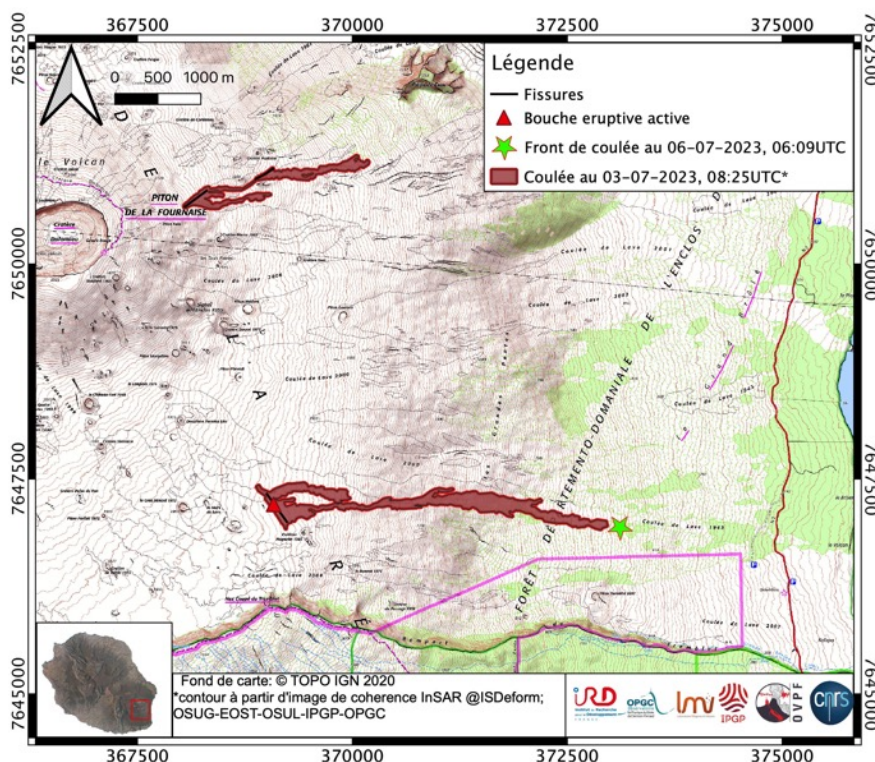


Figure 3 : Cartographie des coulées de lave liée à l'éruption du Piton de la Fournaise débutée le 02/07/2023. Les contours rouges représentent l'étendue des coulées de lave en date du 03/07/2023 déduite d'images de cohérence INSAR. L'étoile verte montre la position du front de coulée en date du 06/07/2023 à 10h09 heure locale (©ISDeform, OSUG-EOST-OSUL-IPGP-OPGC).

La déflation de l'ensemble de l'édifice se poursuit même si celle-ci a fortement ralenti ces dernières 48h. Cette déflation est liée à la vidange du réservoir magmatique localisé à environ 2 km sous le sommet du Piton de la Fournaise qui alimente l'éruption en cours.

Une activité sismique est toujours enregistrée sous la zone sommitale. Ainsi sur les dernières 24h, 33 séismes volcanotectoniques superficiels ont été enregistrés. Cette diminution entraîne une diminution du risque d'apparition d'une nouvelle ouverture à plus basse altitude et/ou d'effondrement dans le cratère, mais ne permet pas pour autant de l'exclure.

Niveau d'alerte : Alerte 2-1 (éruption dans l'Enclos sans menace particulière pour la sécurité des personnes, des biens ou de l'environnement)

La direction de l'OVPF-IPGP



Communiqué – 07/07/2023 – 13h00 – 09h00 UTC
Observatoire volcanologique du Piton de la Fournaise - IPGP

Informations

Merci aux organismes, collectivités et associations d'afficher publiquement ce bulletin pour une diffusion la plus large possible.

Retrouvez l'ensemble des informations relatives à l'activité du Piton de la Fournaise sur les différents médias de l'OVPF-IPGP :

- le site internet : ipgp.fr/fr/ovpf/actualites-ovpf
- le compte Twitter : twitter.com/obsfournaise
- le compte Facebook : facebook.com/ObsVolcanoPitonFournaise

Les informations de ce document ne peuvent être utilisées sans y faire explicitement référence.