

---

## Communiqué

Institut de physique du globe de Paris  
Observatoire volcanologique du Piton de la Fournaise

9 avril 2026 – 10h50 heure locale – 6h50 UTC

---

### Éruption en cours

Suite à la reprise de l'éruption le 8 avril à 13h15 heure locale (soit 9h15 UTC), une activité intermittente a été observée au niveau du cône éruptif, en association avec des phases de trémor intermittentes (dites en « gaz piston »). Ces phases correspondent à une activité avec projection et dégazages intenses pendant environ 10 minutes suivies de phases d'accalmie d'une dizaine de minutes également (Figures 1 et 2).

Depuis 9h15 heure locale (5h15 UTC), un nouveau point d'émission est observé en amont du cône éruptif (Figure 3). Ce nouveau point d'émission est associé à de petites fontaines de lave et a marqué la fin de l'activité intermittente au niveau du cône éruptif où un lac de lave demeure présent. L'ouverture d'une nouvelle fissure à proximité de l'événement principal a déjà été observée par le passé, notamment lors de l'éruption de février à mars 2019.

Un nouveau bras de coulée a atteint les grandes pentes au sud des coulées précédentes et son front se situe actuellement à une altitude d'environ 700 m. La localisation du front de coulée sera affinée aujourd'hui par une équipe de l'observatoire volcanologique sur place.

Les estimations des débits à partir des données satellitaires (HOTVOLC, OPGC-Université Clermont Auvergne et MIROVA, Université de Turin) indiquent des pics d'activité à 18 m<sup>3</sup>/s (Figure 4). A noter que ces valeurs peuvent être sous-estimées en raison de biais d'observation, notamment liés aux conditions météorologiques (ennuagement) et aux écoulements en tunnels de lave, qui limitent le rayonnement thermique mesuré par satellite.



Communiqué – 9 avril 2026 – 10h50 heure locale – 6h50 UTC  
Observatoire volcanologique du Piton de la Fournaise - IPGP

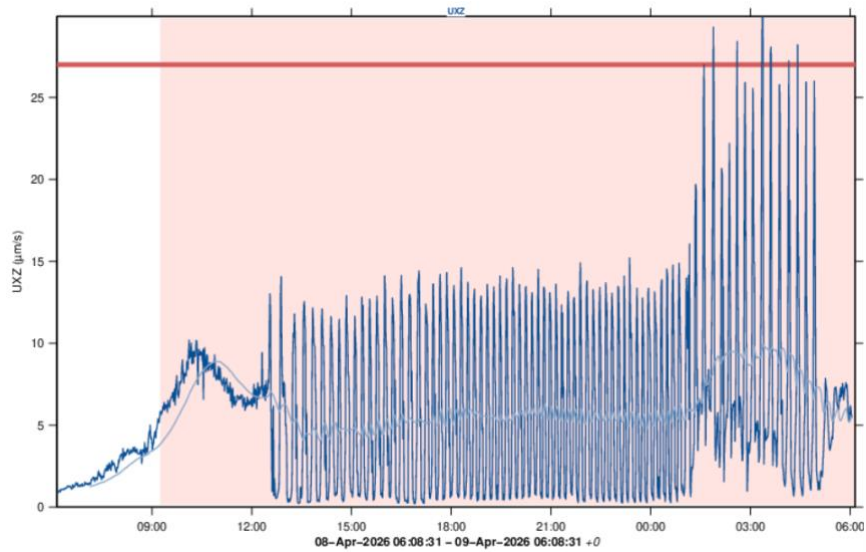


Figure 1 : Évolution de l'amplitude du trémor éruptif entre le 8 avril et le 9 avril 2026 en temps UTC (heure locale = UTC+4). Suite au redémarrage de l'éruption le 8 avril vers 13h15 heure locale (9h15 UTC), on a observé une activité intermittente en gaz piston entre le 8 avril à 16h30 heure locale (12h30 UTC) et le 9 avril à 9h15 heure locale (5h15 UTC). (©OVPF-IPGP).

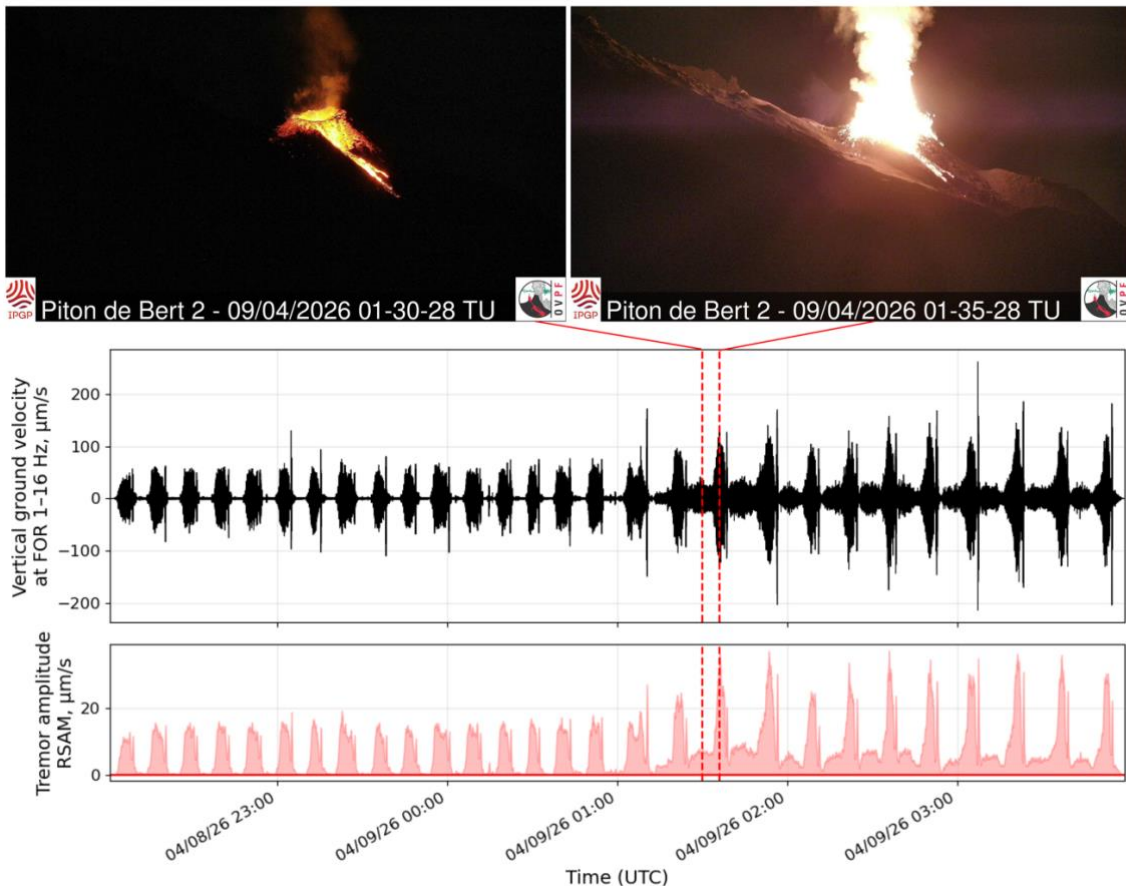


Figure 2 : Comparaison entre observations de surface depuis la caméra BERT (en haut), enregistrements sismiques (au milieu) et amplitude RSAM du trémor (en bas) lors de la phase d'activité intermittente du 8 au 9 avril 2026. (©OVPF-IPGP).

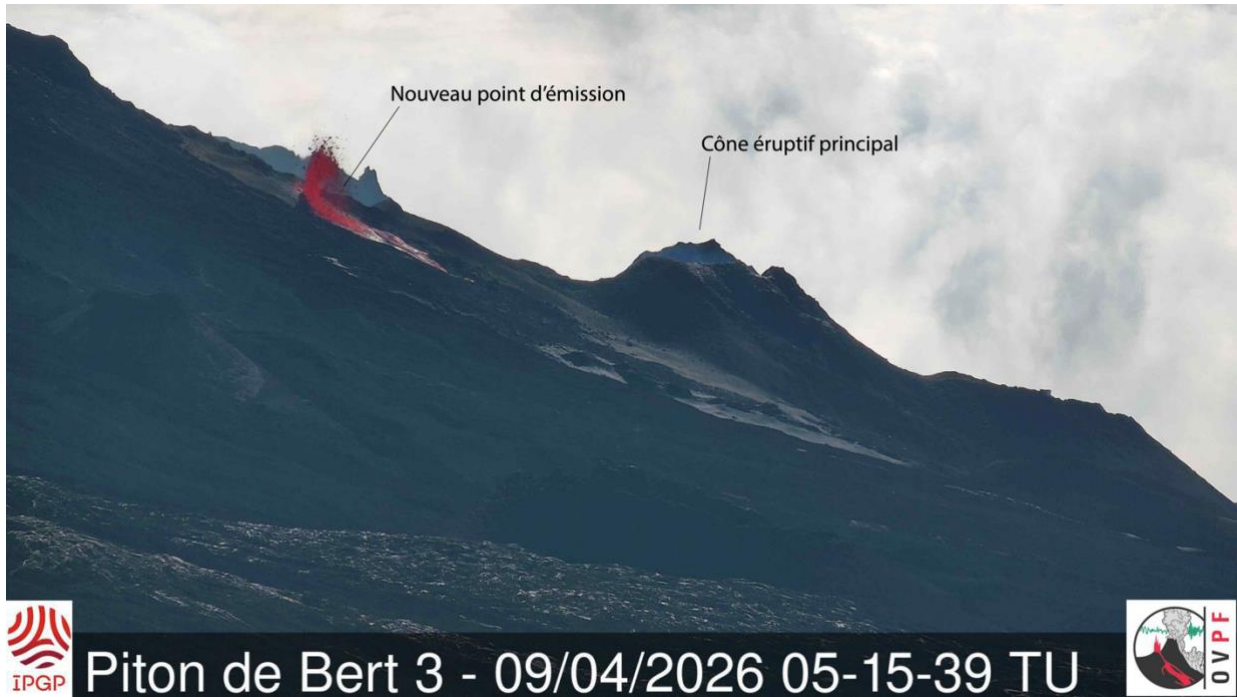


Figure 3 : Nouveau point d'émission en amont du cône éruptif principal. Image datée du 9 avril à 9h15 heure locale (5h15 UTC) (©OVPF-IPGP).

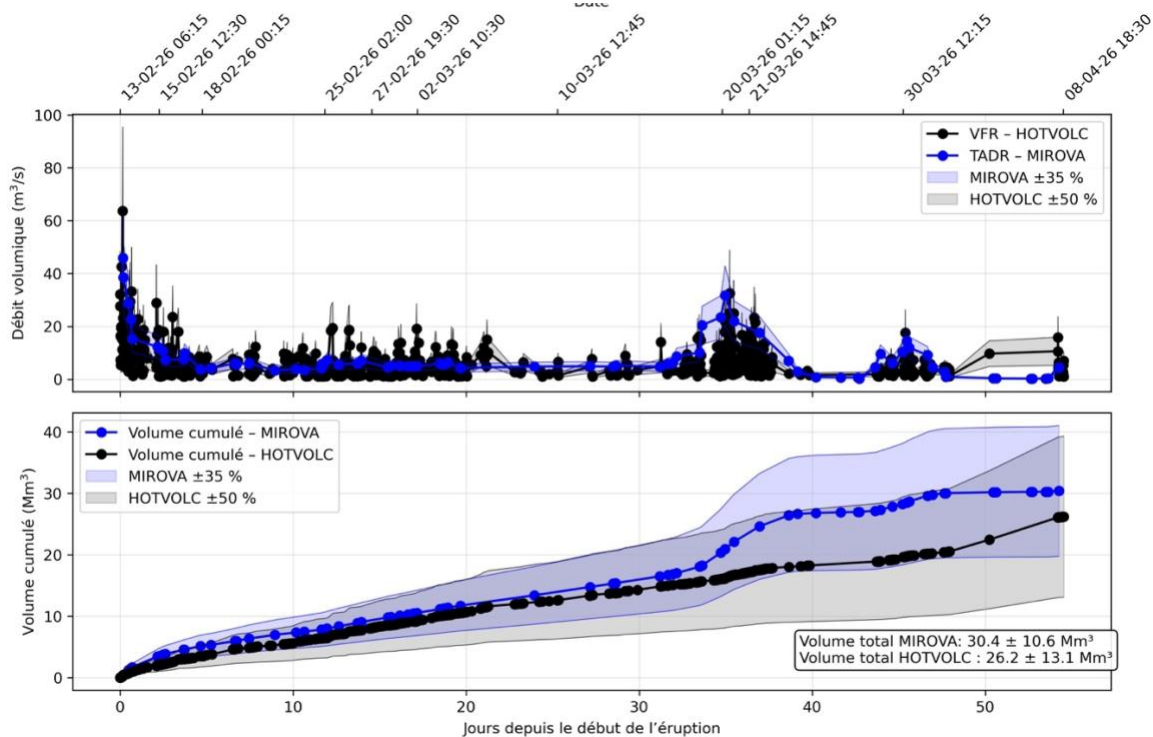


Figure 4 : Estimation des débits de lave en surface (m<sup>3</sup>/s) et du volume cumulé de lave émis en surface (Millions de m<sup>3</sup>, Mm<sup>3</sup>) à partir des données satellites de la plateforme HOTVOLC (en noir, ©OPGC-Université Clermont Auvergne) et MIROVA (en bleu, ©Université de Turin) entre le début de l'éruption (le 13 février) et le 9 avril 2026.



Communiqué – 9 avril 2026 – 10h50 heure locale – 6h50 UTC  
Observatoire volcanologique du Piton de la Fournaise - IPGP

La direction de l'OVPF-IPGP

### Informations

**Merci aux organismes, collectivités et associations d'afficher publiquement ce bulletin pour une diffusion la plus large possible.**

Retrouvez l'ensemble des informations relatives à l'activité du Piton de la Fournaise sur les différents médias de l'OVPF-IPGP :

- le site internet : [ipgp.fr/fr/ovpf/actualites-ovpf](http://ipgp.fr/fr/ovpf/actualites-ovpf)

- le compte bluesky : [@ovpf.bsky.social](https://bsky.app/profile/ovpf.bsky.social)

- le compte Facebook : [facebook.com/ObsVolcanoPitonFournaise](https://facebook.com/ObsVolcanoPitonFournaise)

**Les informations de ce document ne peuvent être utilisées sans y faire explicitement référence.**