

OVSM

Rapport de séisme concernant la Martinique



Observatoire Volcanologique et Sismologique de Martinique – IPGP

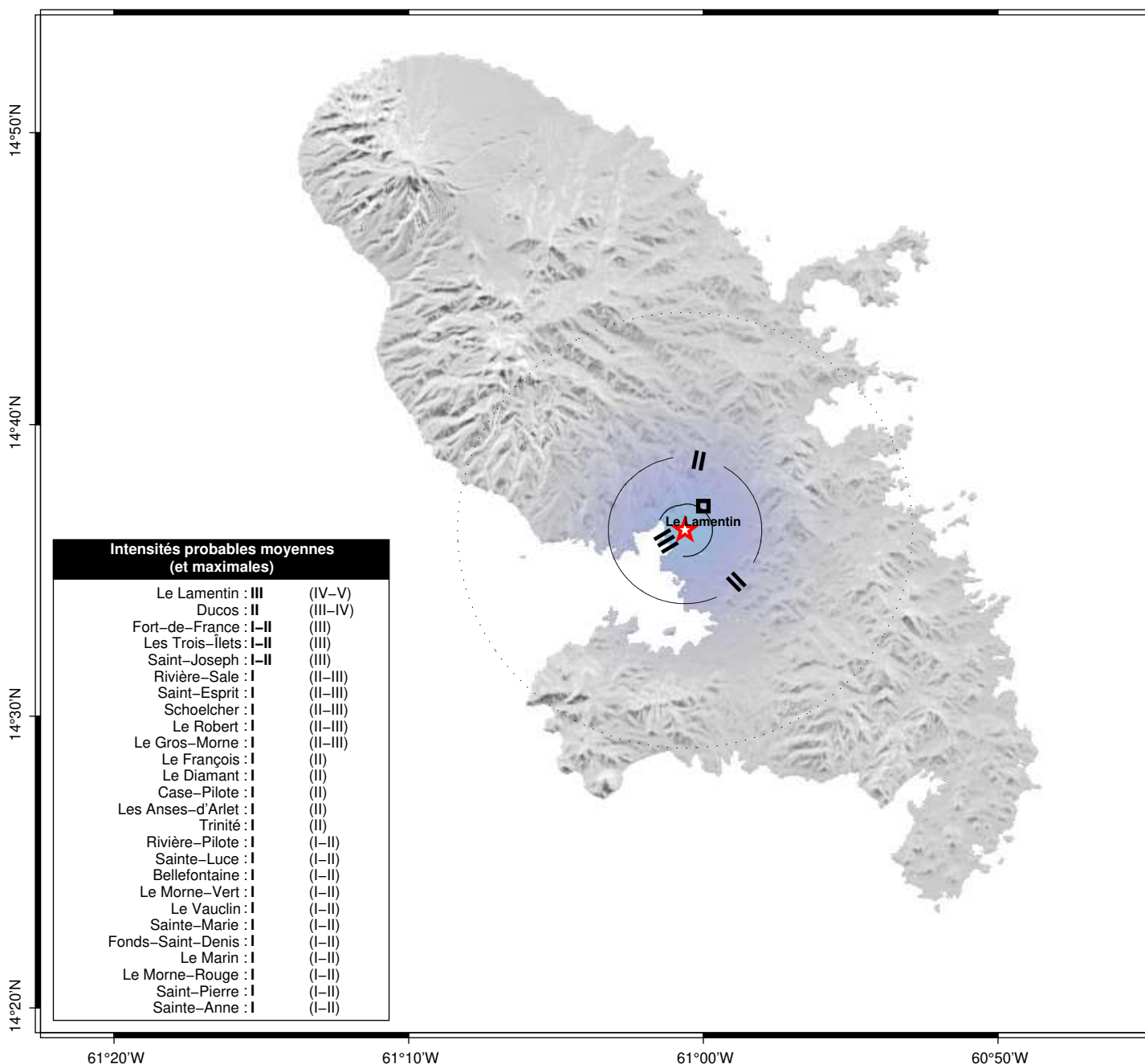
Lieu-dit Blondel – Morne-la-Rosette – 97250 Saint-Pierre – Martinique (FWI)

Tél: +596 (0)596 78 41 41 – Mél: infos@ovmp.martinique.univ-ag.fr – Web: www.ipgp.fr/ovsm

Saint-Pierre, le lundi 21 avril 2025 à 07:48 (heure locale)

Magnitude 2.1, 14.61°N, 61.01°W, profondeur 2 km lundi 21 avril 2025 10:06 TU

Un séisme (magnitude 2.1) a été enregistré le lundi 21 avril 2025 à 06:06 (heure locale) et identifié d'origine **Tectonique**. L'épicentre a été localisé à **2 km** au sud-ouest de **Le Lamentin**, à 2 km de profondeur (soit une distance hypocentrale d'environ 2 km). Ce séisme a pu générer, dans les zones concernées les plus proches, une accélération moyenne du sol de **4.1 mg (*)**, correspondant à une intensité macrosismique **III** (faiblement ressentie). Suivant le type de sols, les intensités peuvent cependant avoir atteint localement l'intensité **IV-V** (secousse forte).



WEBOS (c) OVSM-IPGP 2025 - Loi d'atténuation B-Cube [Beauducel et al., 2011]

Perception Humaine	non ressenti	très faible	faible	légère	modérée	forte	très forte	sévère	violente	extrême
Dégâts Potentiels	aucun	aucun	aucun	aucun	très légers	légers	modérés	importants	destructions	généralisés
Accélération (mg)	< 1.5	1.5 - 3.2	3.2 - 6.8	6.8 - 15	15 - 32	32 - 68	68 - 150	150 - 320	320 - 680	> 680
Intensités EMS98	I	II	III	IV	V	VI	VII	VIII	IX	X+

(*) mg = "milli gé" est une unité d'accélération correspondant au millième de la pesanteur terrestre
La ligne pointillée délimite la zone où le séisme a pu être potentiellement ressenti.